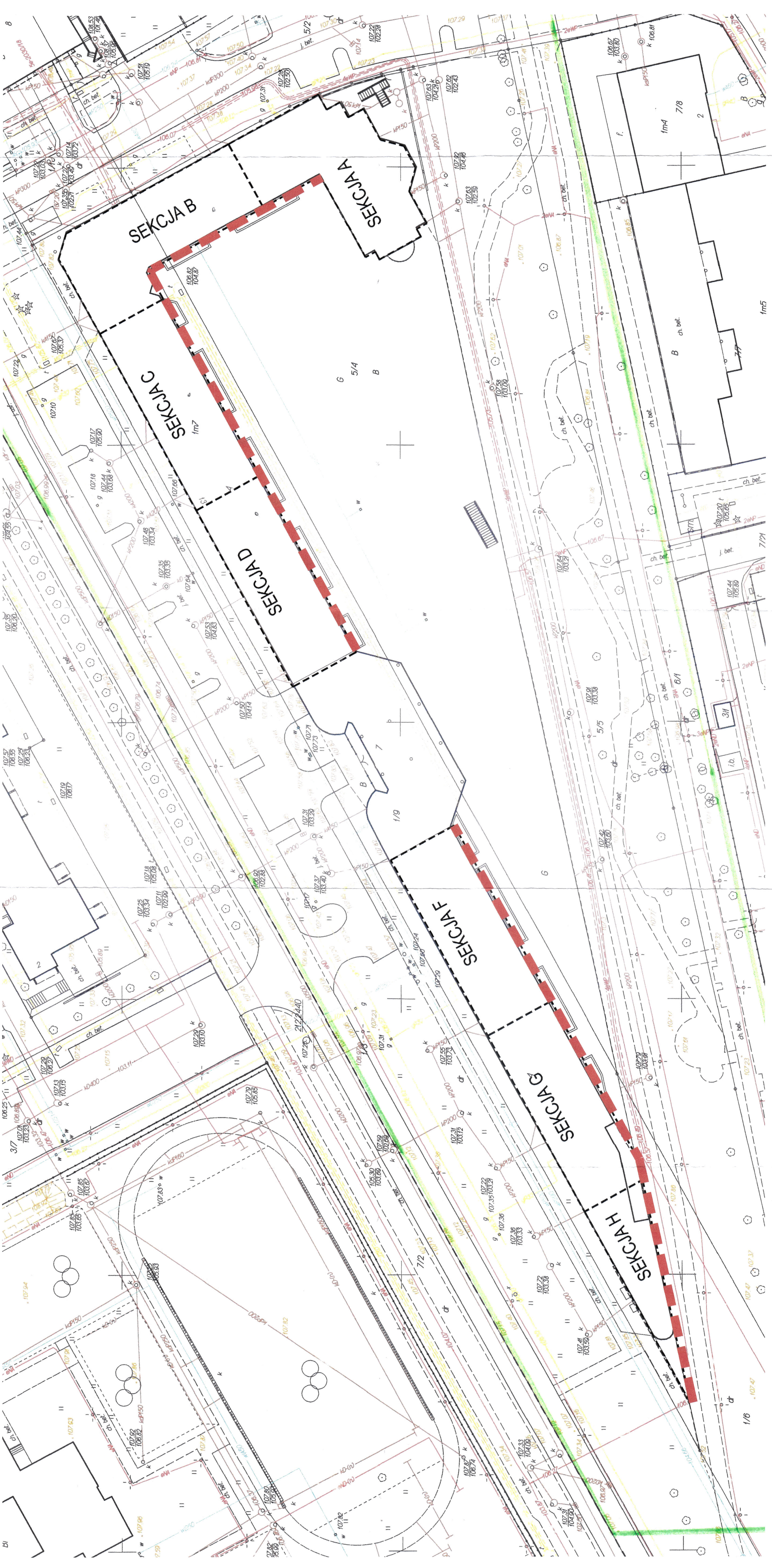
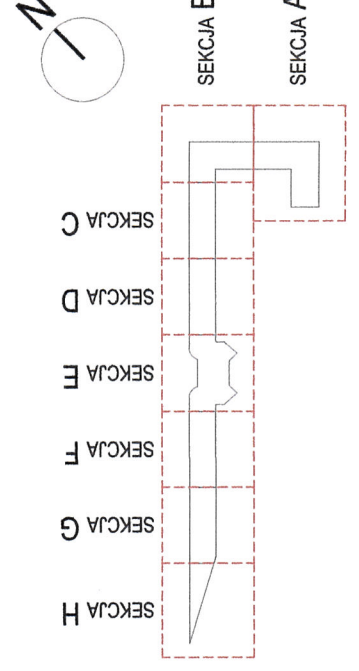


MAPA DO CELÓW PROJEKTOWYCH	
Id. Zps-a-bv	P. 1445 ZsH.1
Najwyższe wykształcenie: inżynierskie	
Miejscowość: m.st. Warszawa	
Adres: ul. Przy Bażantach 11, 02-793 Warszawa	
Nazwa obiektu: Spółdzielnia Mieszkaniowa przy SGGW	
Data sporządzenia mapy: 20.09.2019	
Skala: 1:500	
Data wydania: 30.12.2020	
Numer rysunku: 01	
Nazwa rysownika: ZT	
Nazwa sprawdzającego: ZT	
Nazwa zatwierdzającego: ZT	
Nazwa nadzoru: ZT	
Nazwa inwestora: Spółdzielnia Mieszkaniowa przy SGGW	
Adres inwestora: ul. Przy Bażantach 11, 02-793 Warszawa	
Nazwa wykonawcy: MAGISTRALA 131	
Adres wykonawcy: ul. Targowa 27/11, 02-725 Warszawa	
Nazwa odbiorcy: Spółdzielnia Mieszkaniowa przy SGGW	
Adres odbiorcy: ul. Przy Bażantach 11, 02-793 Warszawa	



ZAKRES OBJĘTY ROBOTAMI DECEPLACJĄCYMI

ADRES  
 NAWYNA ZAMIERZENIA BUDOWLANEGO  
 DOCIEPLENIE FRAGMENTU ELEWACJI BUDYNKU  
 MIESZKALNEGO WIELORODZINNEGO  
 Warszawa

INWESTOR  
 Spółdzielnia Mieszkaniowa  
 przy SGGW  
 JEDNOSTKA PROJEKTOWA

MAGISTRALA 131  
 OPRACOWAŁ  
 Lukasz Pisarek nr uprawnień 82/2012  
 Lukasz Laskawiec

REWIZJA  
 DATA WYDANIA  
 30.12.2020

SKALA  
 1:500

NUMER RYSUNKU  
 01

MAPA LOKALIZACJI

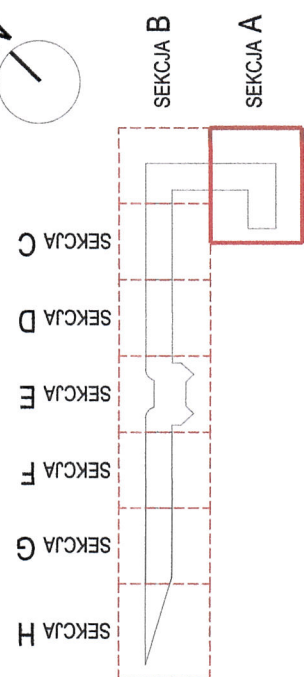
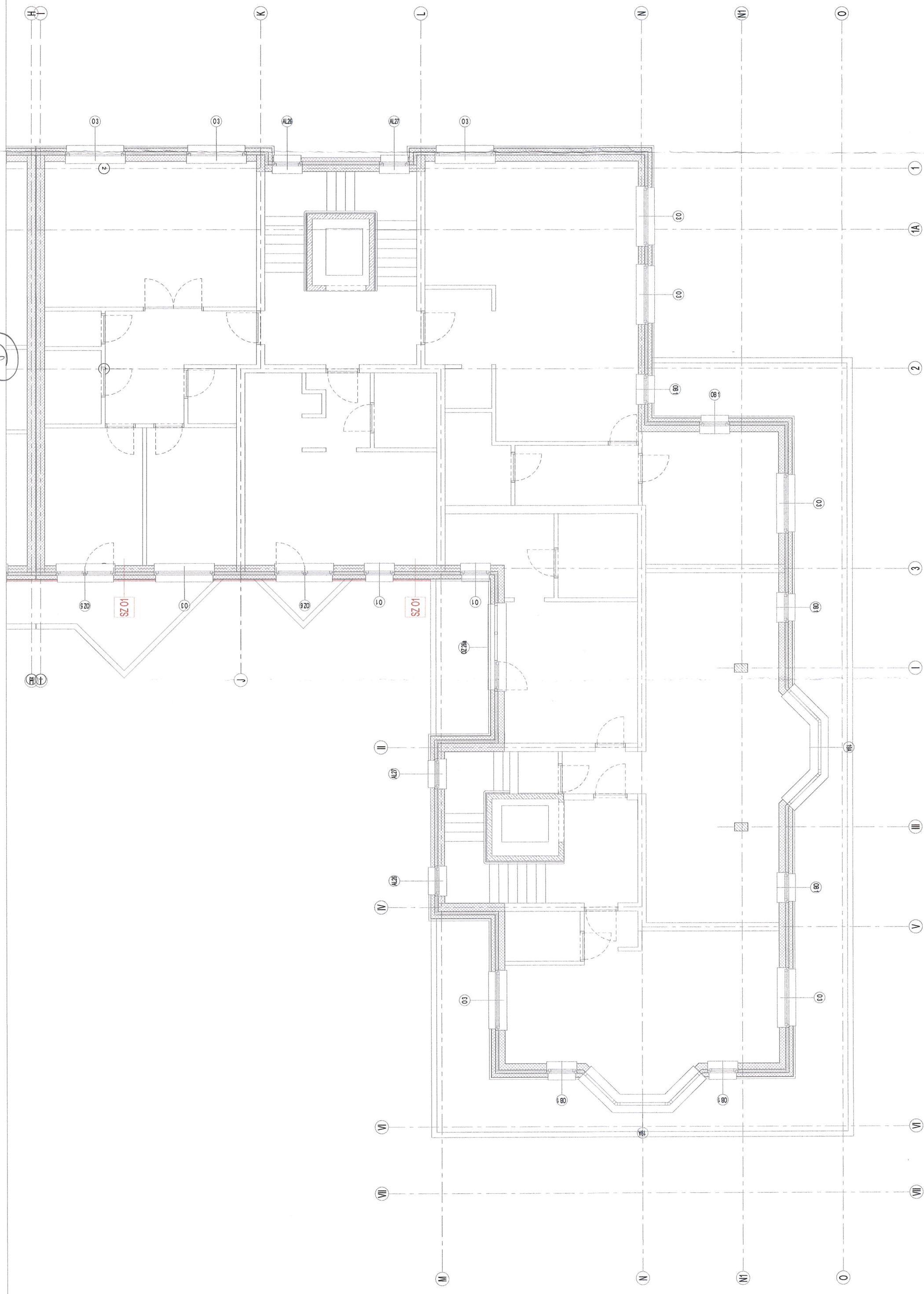


LEGENDA:

zakres objęty ociepleniami

przegroda nr SZ-01 ściana zewnętrzna po ociepleniu – strefa poza balkonami

- tynk cienkowarstwowy zewnętrzny 1.5cm
- płyty termoizolacyjne 6cm
- cegła pełna ceramiczna 12cm
- styropian 10cm
- pustak typu MAX 19cm
- tynk 1.5cm



NAZWA ZAMIERZENIA BUDOWLANEGO  
ADRES  
ul. Przy Bazantarni 13  
MIESZKANIE FRAGMENTU ELEWACJI BUDYNKU  
MIESZKANEGO WIELORODZINNEGO  
dz.nr ewid. 1/9; 5/4; obręb 111110  
Warszawa

INWESTOR  
Spółdzielnia Mieszkaniowa  
przy SGGW  
JEDNOSTKA PROJEKTOWA

ADRES  
ul. Przy Bazantarni 11  
02-793 Warszawa

MAGISTRALA 131  
OPRACOWAL  
Łukasz Pisarek nr uprawnień 82/2012  
Łukasz Łaskawiec  
FAZA  
ZGŁOSZENIE ROBÓT BUDOWLANYCH

PPiPS  
ul. Targowa 27/11  
03-728 Warszawa

SKALA  
1:100

DATA WYDANIA  
30.12.2020

RENIZJA  
0

BRANŻA  
A

NUMER RYSUNKU  
A13

Z

NR RYSUNKU  
RZUT KONDYGNACJA TYPOWA  
SEKCJA "A"



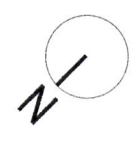
LEGENDA:



zakres objęty ociepleniem

przegroda nr SZ-01 ściana zewnętrzna po ociepleniu – strefa poza balkonami

- tynk cienkowarstwowy zewnętrzny 1.5cm
- płyty termoizolacyjne 6cm
- cegła pełna ceramiczna 12cm
- styropian 10cm
- pustak typu MAX 19cm
- tynk 1.5cm



SEKCJA A

SEKCJA B

SEKCJA C

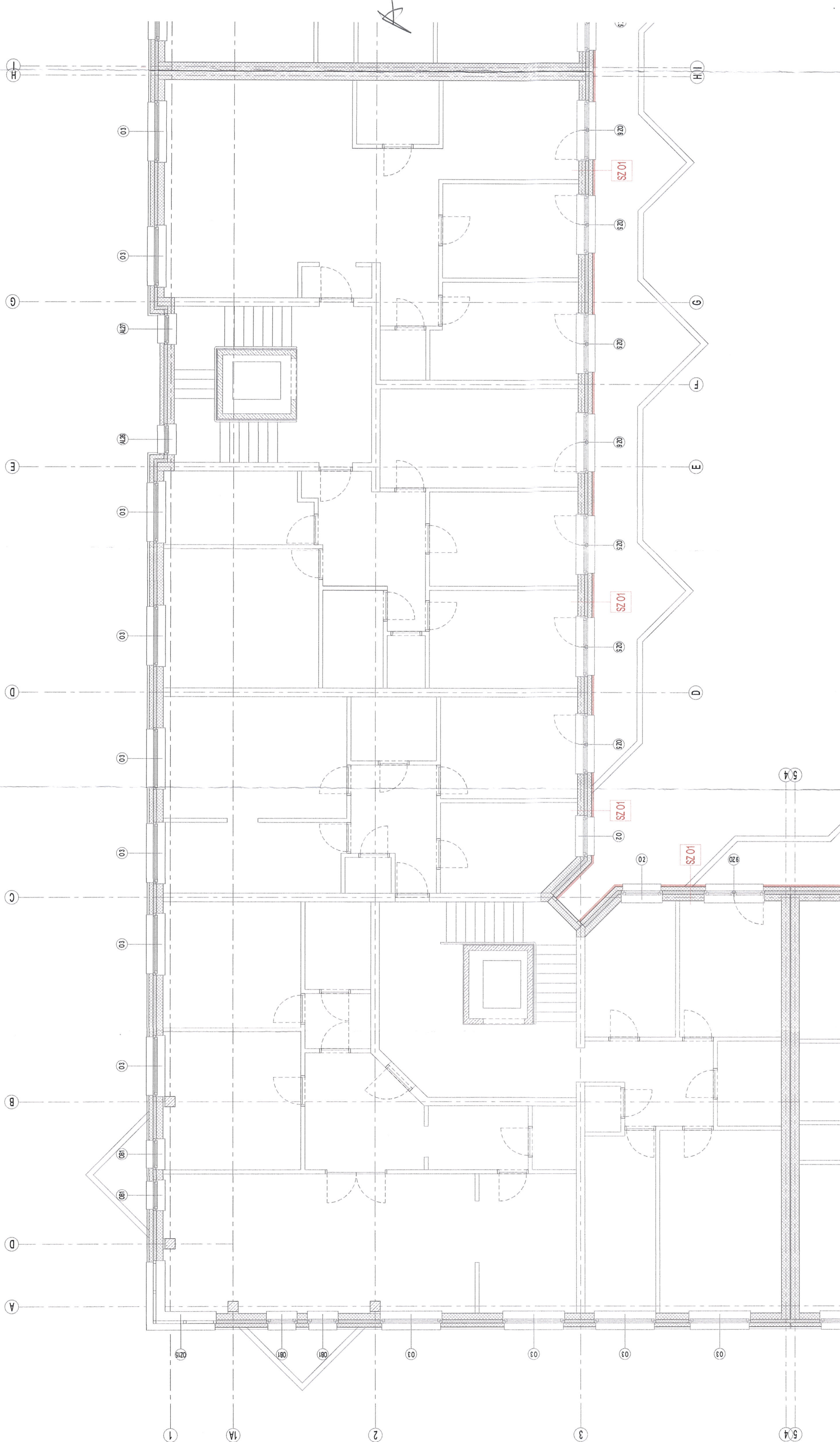
SEKCJA D

SEKCJA E

SEKCJA F

SEKCJA G

SEKCJA H



NAZWA ZAMIERZENIA BUDOWLANEGO

DOCIEPLENIE FRAGMENTU ELEWACJI BUDYNKU

MIESZKALNEGO WIELORODZINNEGO

ul. Przy Babiełarni 13

dz.nr ewid. 115/54, Coburnia 10

Warszawa

ADRES

INWESTOR

Spółdzielnia Mieszkaniowa

przy SGGW

JEDNOSTKA PROJEKTOWA

ul. Targowa 27/11

05-728 Warszawa

ADRES

MAGISTRALA 131

OPRACOWAL

Łukasz Pisarek nr uprawnień 82/2012

Łukasz Łaskawiec

FAZA

ZGŁOSZENIE ROBÓT BUDOWLANÝCH

OPIS

ul. Targowa 27/11

05-728 Warszawa

ADRES

SYGNA

DATA WYDANIA

REWIZJA

1:100

30.12.2020

0

FAZA

BRANŻA

A

Z

NR RYSUNKU

B13

RZUT KONDYGNACJA TYPOWA

SEKCJA "B"

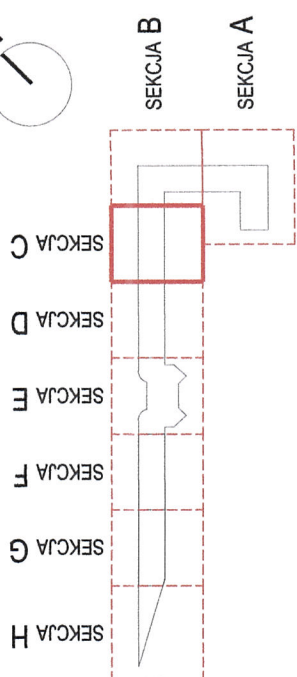
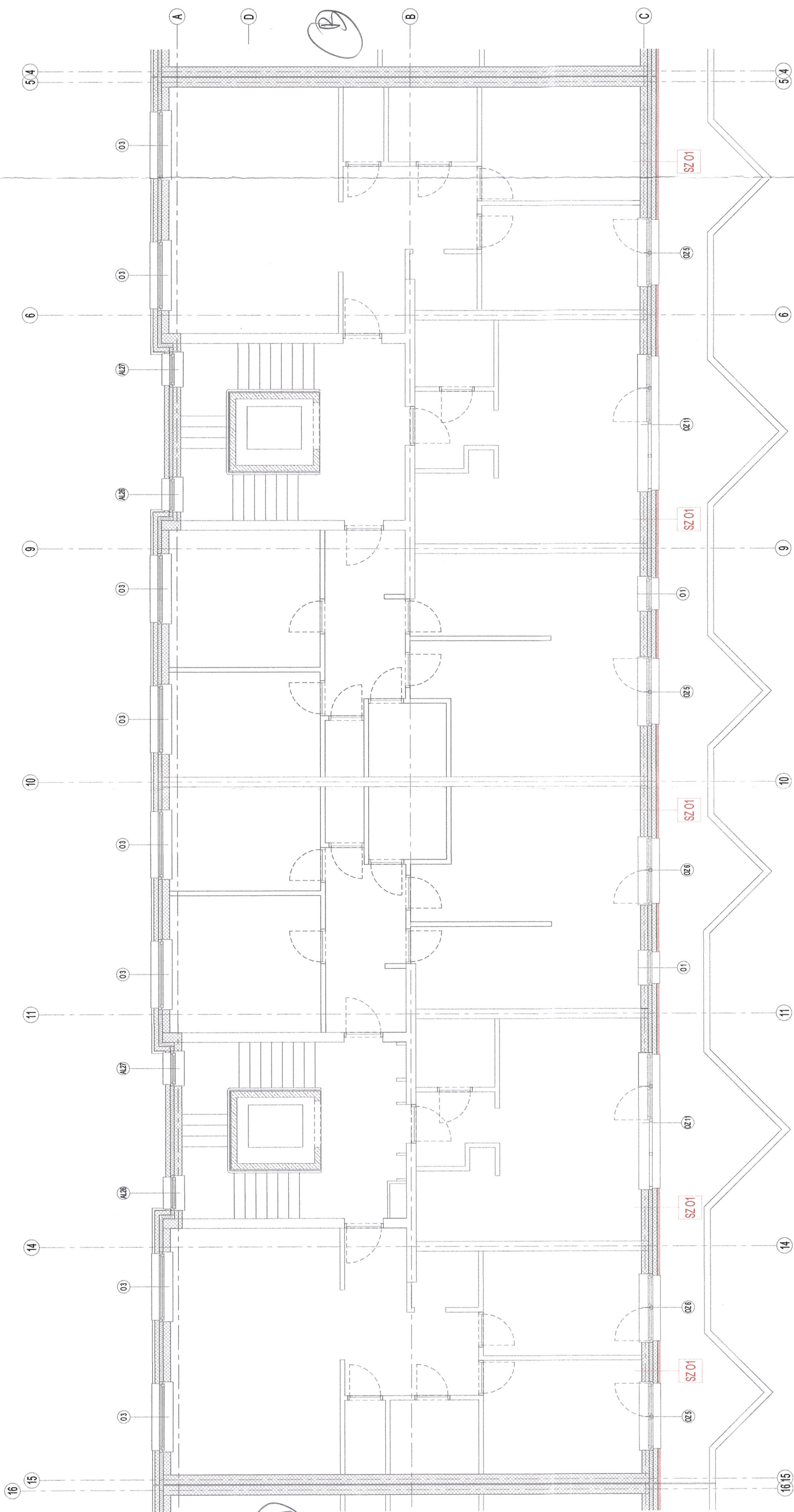


LEGENDA:

zakres objęty ociepleniem

przegroda nr SZ-01 ściana zewnętrzna po ociepleniu – strefa poza balkonami

- tynk cienkowarstwowy zewnętrzny 1.5cm
- płyty termoizolacyjne 6cm
- cegła pełna ceramiczna 12cm
- styropian 10cm
- pustak typu MAX 19cm
- tynk 1.5cm



NAZWA ZAMIERZENIA BUDOWLANEGO  
 DOCIEPLENIE FRAGMENTU ELEWACJI BUDYNKU  
 MIESZKANEGO WIELODZINNEGO

ADRES  
 ul. Przy Bazantami 13  
 dz.nr ewid. 1/9; S/4; obręb 111110  
 Warszawa

INWESTOR  
 Spółdzielnia Mieszkaniowa  
 przy SGGW

JEDNOSTKA PROJEKTOWA  
 MAGISTRALA 131

OPRACOWAŁ  
 Łukasz Pisarek nr uprawnień 82/2012  
 Łukasz Łaskawiec

ADRES  
 ul. Targowa 27/11  
 03-728 Warszawa

PODPIS  
 ZGŁOSZENIE ROBÓT BUDOWLANYCH

SKALA  
 DATA WYDANIA  
 1:100  
 30.12.2020

REWIZJA  
 0

FAZA  
 BRANŻA  
 Z  
 A

NR RYSUNKU  
 C13

RZUT KONDYGNACJA TYPOWA  
 SEKCJA "C"



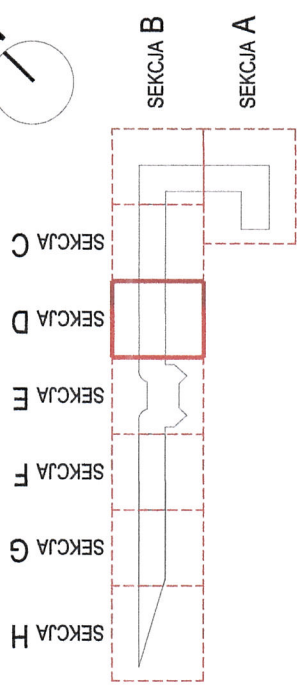
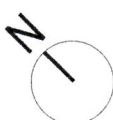
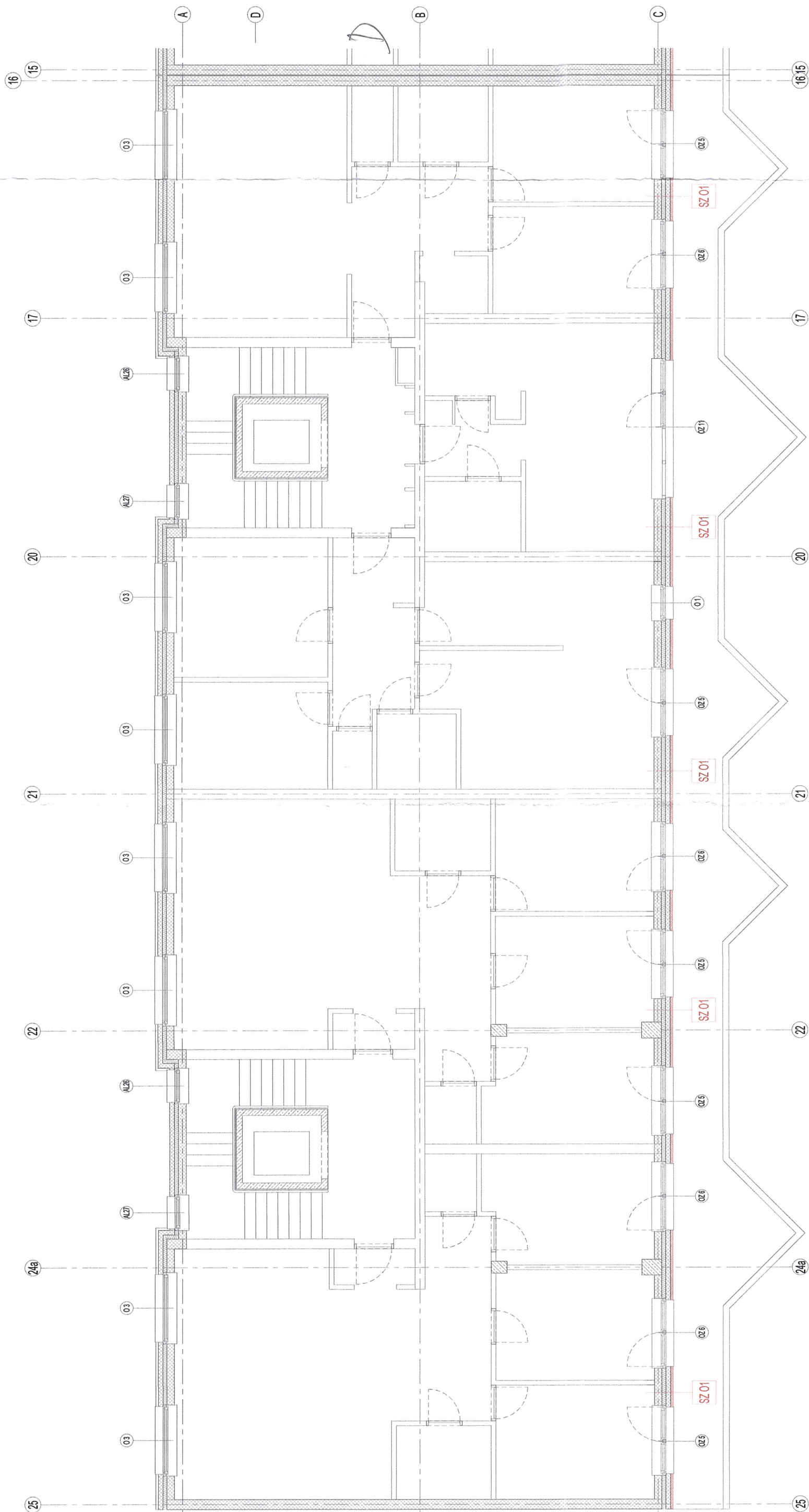
LEGENDA:



zakres objęty ociepleniem

przegroda nr SZ-01 ściana zewnętrzna po ociepleniu – strefa poza balkonami

- tynk cienkowarstwowy zewnętrzny 1.5cm
- płyty termoizolacyjne 6cm
- cegła pełna ceramiczna 12cm
- styropian 10cm
- pustak typu MAX 19cm
- tynk 1.5cm



ADRES  
 NAZWA ZAMIERZENIA BUDOWLANEGO  
 DOOCIEPLENIE FRAGMENTU ELEWACJI BUDYNKU  
 MIESZKANEGO WIELORODZINNEGO  
 ul. Przy Bazantami 13  
 dz.nr ewid. 1/9; 5/4; obręb 111110  
 Warszawa

ADRES  
 INWESTOR  
 Spółdzielnia Mieszkaniowa  
 przy SGGW  
 JEDNOSTKA PROJEKTOWA  
 ul. Przy Bazantami 11  
 02-793 Warszawa

ADRES  
 ul. Targowa 27/11  
 03-728 Warszawa  
 OPRAKOWAŁ  
 MAGISTRALA 131  
 Łukasz Pisarek nr uprawnień 82/2012  
 Łukasz Łaskawiec  
 FAZA  
 ZGŁOSZENIE ROBÓT BUDOWLANYCH

RENIZJA  
 ul. Targowa 27/11  
 03-728 Warszawa  
 DATA WYDANIA  
 30.12.2020  
 SKALA  
 1:100  
 NUMER RYSUNKU  
 0  
 BRANŻA  
 A  
 Z  
 D13

NR RYSUNKU  
 RZUT KONDYGNACJA TYPOWA  
 SEKCJA "D"



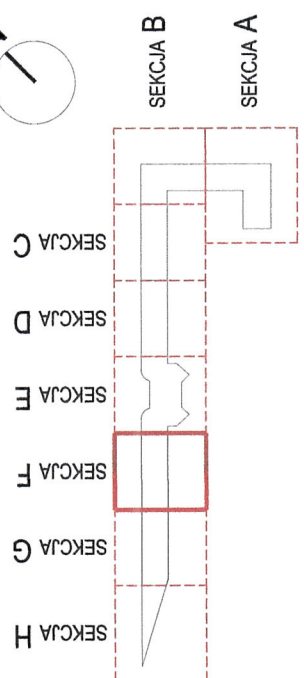
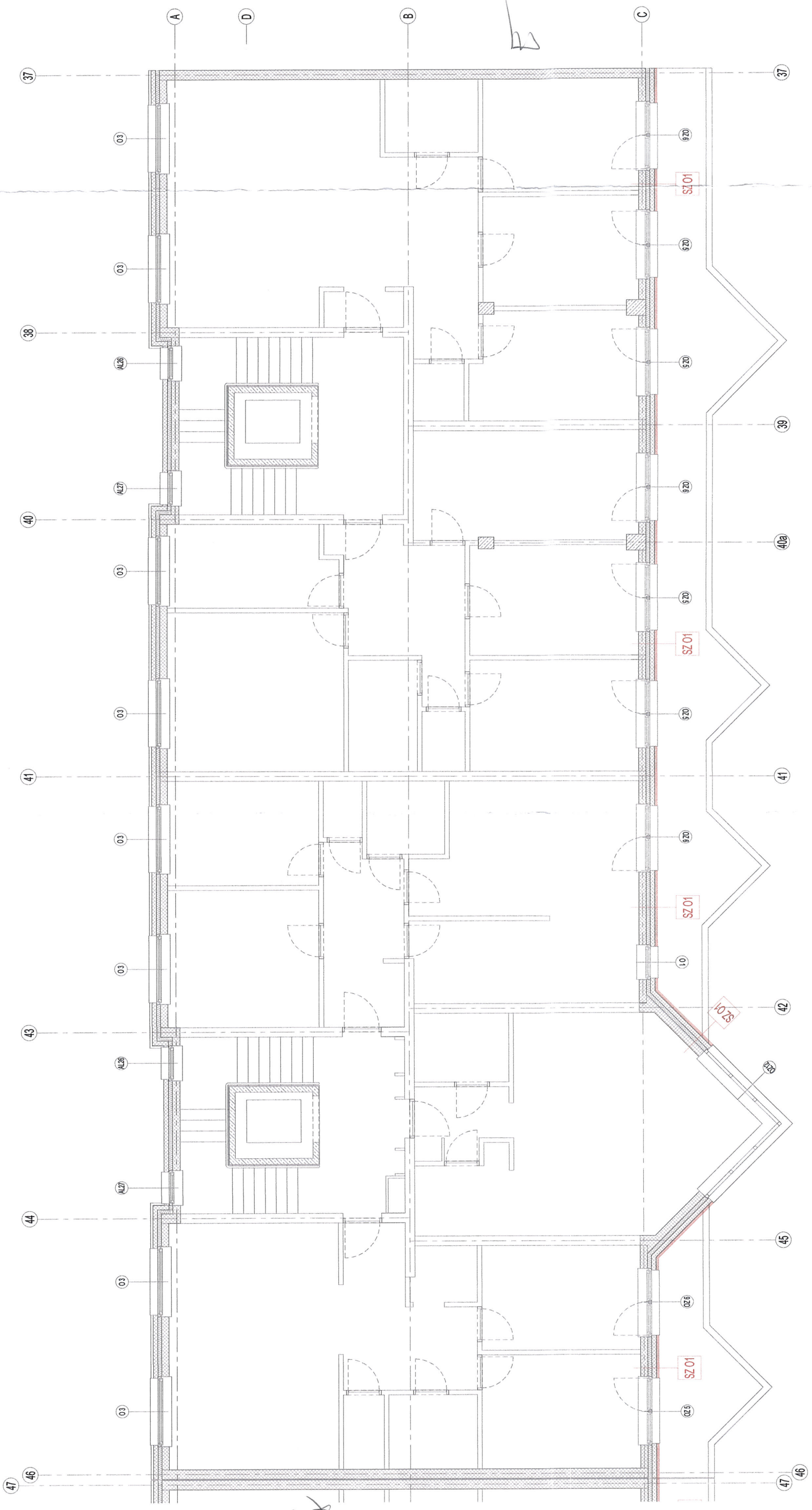
LEGENDA:



zakres objęty ociepleniem

przegroda nr SZ-01 ściana zewnętrzna po ociepleniu – strefa poza balkonami

- tynk cienkowarstwowy zewnętrzny 1.5cm
- płyty termoizolacyjne 6cm
- cegła pełna ceramiczna 12cm
- styropian 10cm
- pustak typu MAX 19cm
- tynk 1.5cm



ADRES  
 NAZWA ZAMIERZENIA BUDOWLANEGO  
 DOCIEPLENIE FRAGMENTU ELEWACJI BUDYNKU  
 MIESZKANEGO WIELORODZINNEGO  
 ul. Przy Bażantami 13  
 dz.nr ewid. 1/9; 5/4; obręb 11110  
 Warszawa

ADRES  
 INWESTOR  
 Spółdzielnia Mieszkaniowa  
 przy SGGW  
 JEDNOSTKA PROJEKTOWA  
 ul. Przy Bażantami 11  
 02-793 Warszawa

ADRES  
 MAGISTRALA 131  
 OPRACOWAŁ  
 Łukasz Pisarek nr uprawnień 82/2012  
 Łukasz Łaskawiec  
 POLPIPS  
 ul. Targowa 27/11  
 03-728 Warszawa

REWIZJA  
 DATA WYDANIA  
 30.12.2020  
 SKALA  
 1:100  
 FAZY  
 Z  
 BRANŻA  
 A  
 NUMER RYSUNKU  
 0  
 F13

NR RYSUNKU  
 RZUT KONDYGNACJA TYPOWA  
 SEKCJA "F"

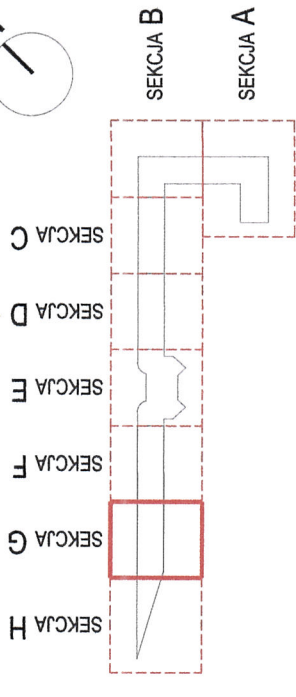
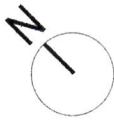
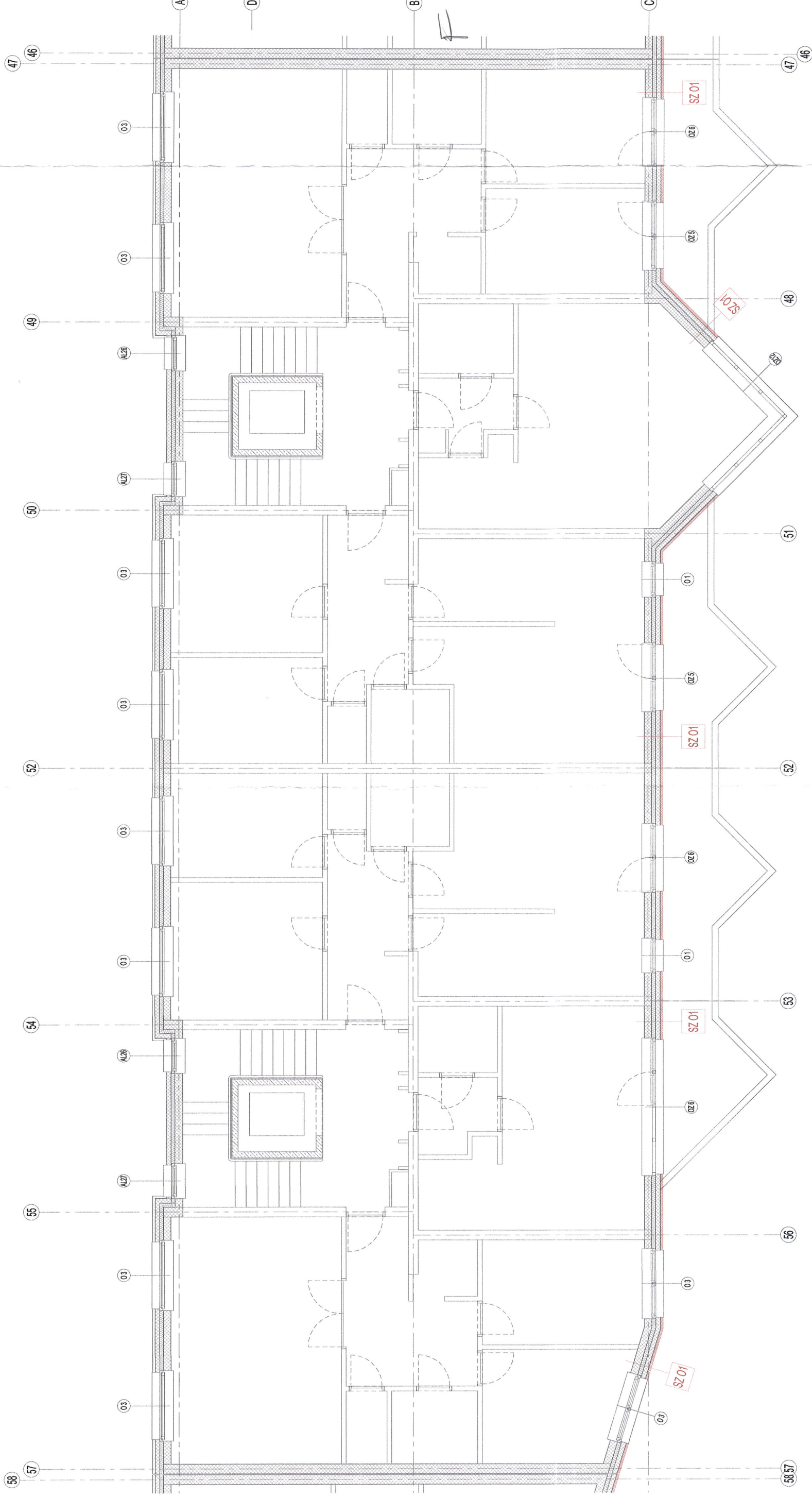


LEGENDA:

zakres objęty ociepleniem

przegroda nr SZ-01 ściana zewnętrzna po ociepleniu – strefa poza balkonami

- tynk cienkowarstwowy zewnętrzny 1.5cm
- płyty termoizolacyjne 6cm
- cegła pełna ceramiczna 12cm
- styropian 10cm
- pustak typu MAX 19cm
- tynk 1.5cm



NAZWA ZAMIERZENIA BUDOWLANEGO  
DOCIEPLENIE FRAGMENTU ELEWACJI BUDYNKU  
MIESZKANEGO WIELORODZINNEGO

INWESTOR  
Spółdzielnia Mieszkaniowa  
przy SGGW

OPRACOWAŁ  
MAGISTRALA 131

FAZA  
ZGŁOSZENIE ROBÓT BUDOWLANYCH

SKALA  
1:100

DATA WYDANIA  
30.12.2020

REWIZJA  
0

NUMER RYSUNKU  
G13

BRANŻA  
A

Z  
NR RYSUNKU  
RZUT KONDYGNACJA TYPOWA  
SEKCJA "G"



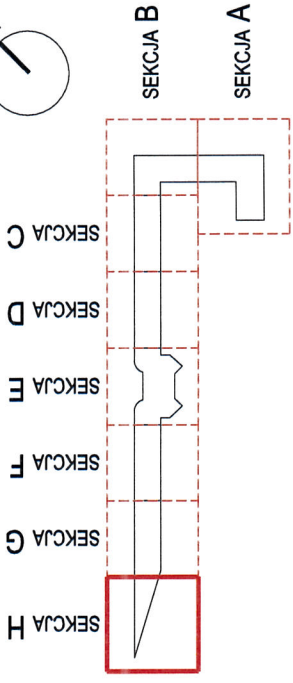
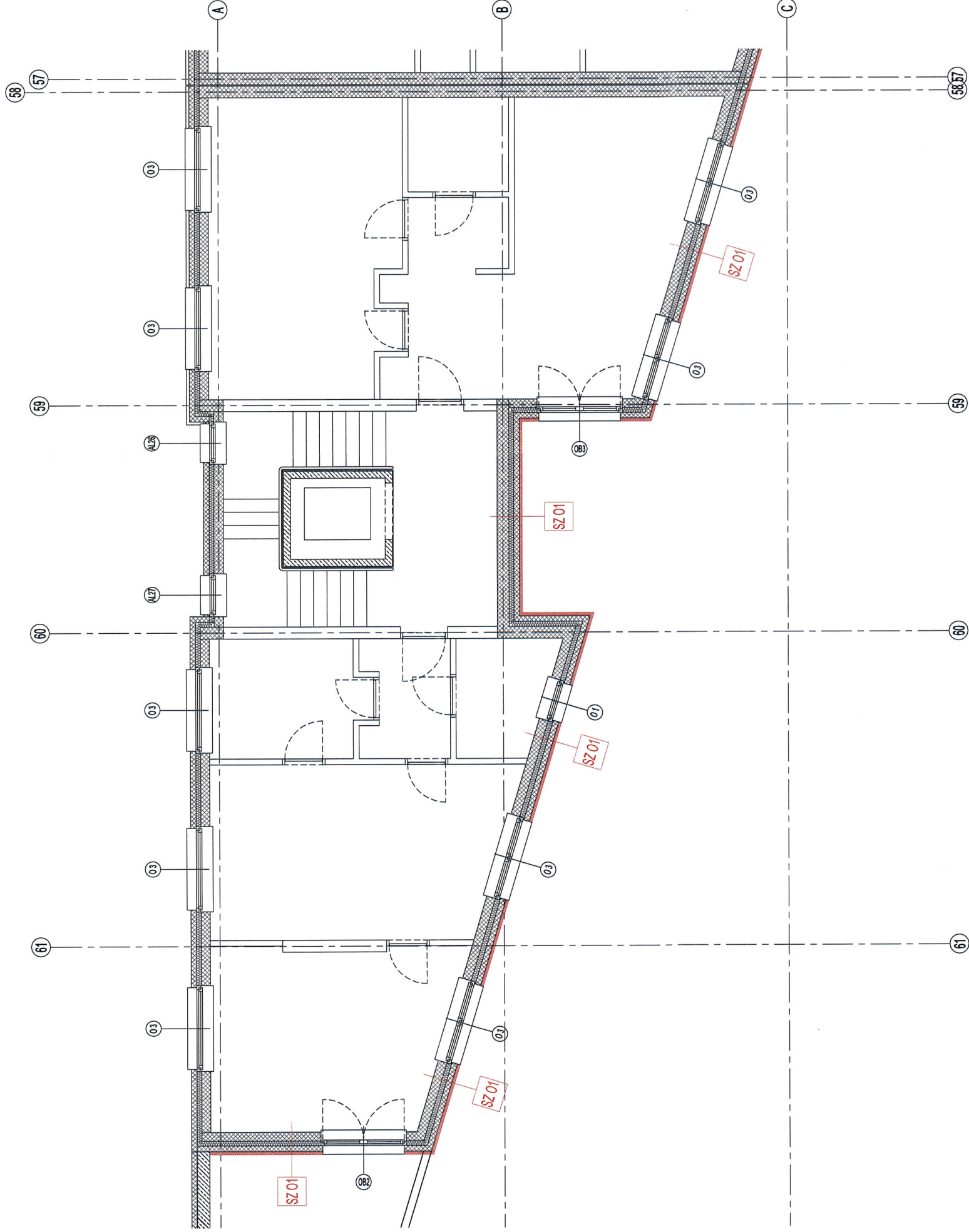
LEGENDA:



zakres objęty ociepleniem

przegroda nr SZ-01 ściana zewnętrzna po ociepleniu – strefa poza balkonami

- tynk cienkowarstwowy zewnętrzny 1.5cm
- płyty termoizolacyjne 6cm
- cegła pełna ceramiczna 12cm
- styropian 10cm
- pustak typu MAX 19cm
- tynk 1.5cm



NAZWA ZAMIERZENIA BUDOWLANEGO  
ADRES  
DOCIEPLENIE FRAGMENTU ELEWACJI BUDYNKU  
MIESZKLANEGO WIELORODZINNEGO  
ul. Przy Bazantach 13  
dz.nr ewid. 1/9; 5/4; obreb 111110  
Warszawa

INWESTOR  
ADRES  
Spółdzielnia Mieszkaniowa  
przy SGGW  
JEDNOSTKA PROJEKTOWA  
ul. Przy Bazantach 11  
02-793 Warszawa

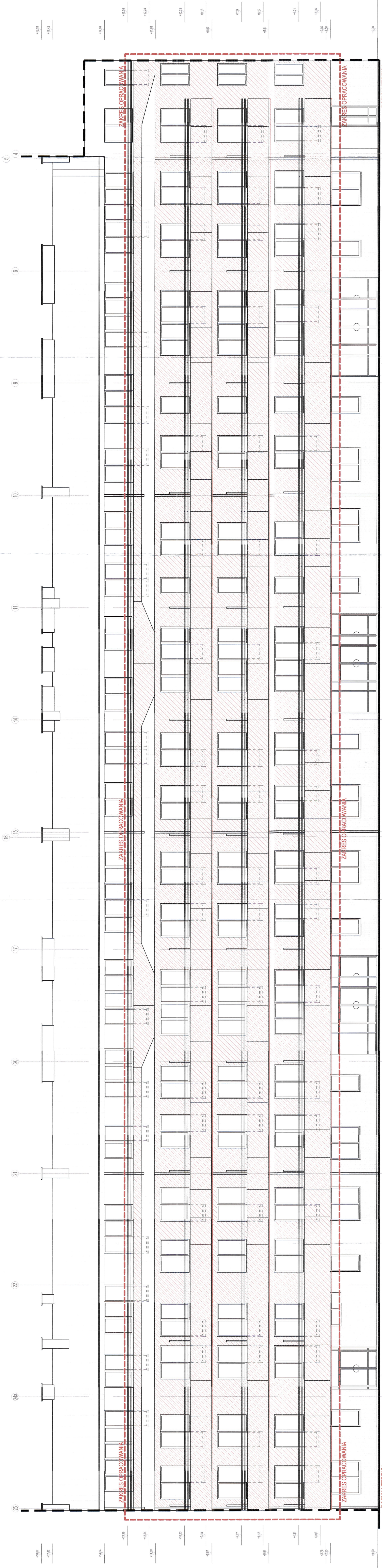
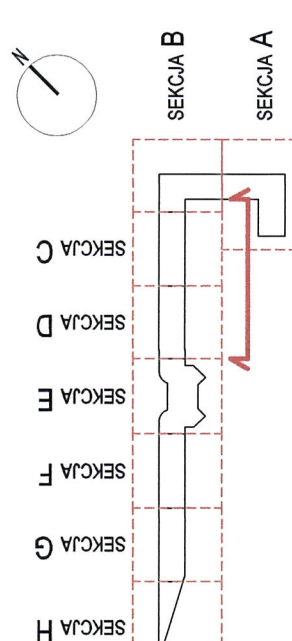
MAGISTRALA 131  
OPRACOWAŁ  
Łukasz Pisarek nr uprawnień 82/2012  
Łukasz Łaskawiec  
FAZA  
ZGŁOSZENIE ROBÓT BUDOWLANÝCH  
ul. Targowa 27/11  
03-728 Warszawa  
PROJEKTOWAŁ

SKALA  
DATA WYDANIA  
REWIZJA  
1:100  
30.12.2020  
0  
FAZA  
BRANŻA  
Z  
A  
H13  
NR RYSUNKU  
RZUT KONDYGNACJA TYPOWA  
SEKCJA "H"



**LEGENDA:**

-  zakres objęty ociepleniem
- przegroda nr SZ-1-01 ściana zewnętrzna po ociepleniu –
- strefa poza balkonami
- lytek cienkowarstwowy zewnętrzny 1.5cm
- płyty termoizolacyjne 6cm
- cegła pełna ceramiczna 12cm
- silyropian 10cm
- puształ typu MAX 19cm
- tynk 1.5cm



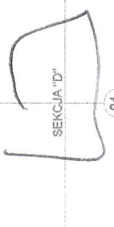
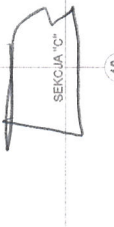
**UWAGA**  
 KOLORYSTYKĘ BUDYNKÓW  
 PRZEDSTAWIONO NA RYSUNKACH O NUMERACH:  
 -E01-K  
 -E02-K  
 -E03-K

ADRES  
 INWENTARZNIERZA BUDOWLANEGO  
 DOCEPIELENIĘ FRAGMENTU ELEWACJI BUDYNKU  
 MIESZKALNEGO WIELORODZINNEGO  
 ul. Przy Bazantach 13  
 dz.nr ewid. 116/54, comp 11110  
 Warszawa  
 ADRES  
 INWESTOR  
 Spółdzielnia Mieszkaniowa  
 przy SGGW  
 ul. Przy Bazantach 11  
 Warszawa  
 ADRES  
 ARCHITECTA PROJEKTOWA  
 ul. Targowa 27/11  
 02-725 Warszawa  
 POPS

MAGISTRALA 131  
 OPRACOWAŁ  
 Lukasz Pisarek nr uprawnień 822012  
 Lukasz Laskawiec  
 Faza  
 ZGŁOSZENIE ROBÓT BUDOWLANYCH

SKALA  
 DATA WYDANIA  
 1:100  
 30.12.2020  
 NUMER RYSUNKU  
 01  
 BRANZA  
 A  
**E01**

NR RYSUNKU  
 Z  
 ELEWACJA POŁUDNIOWA  
 SEKCJA "B", SEKCJA "C", SEKCJA "D"



POZIOM TERENU

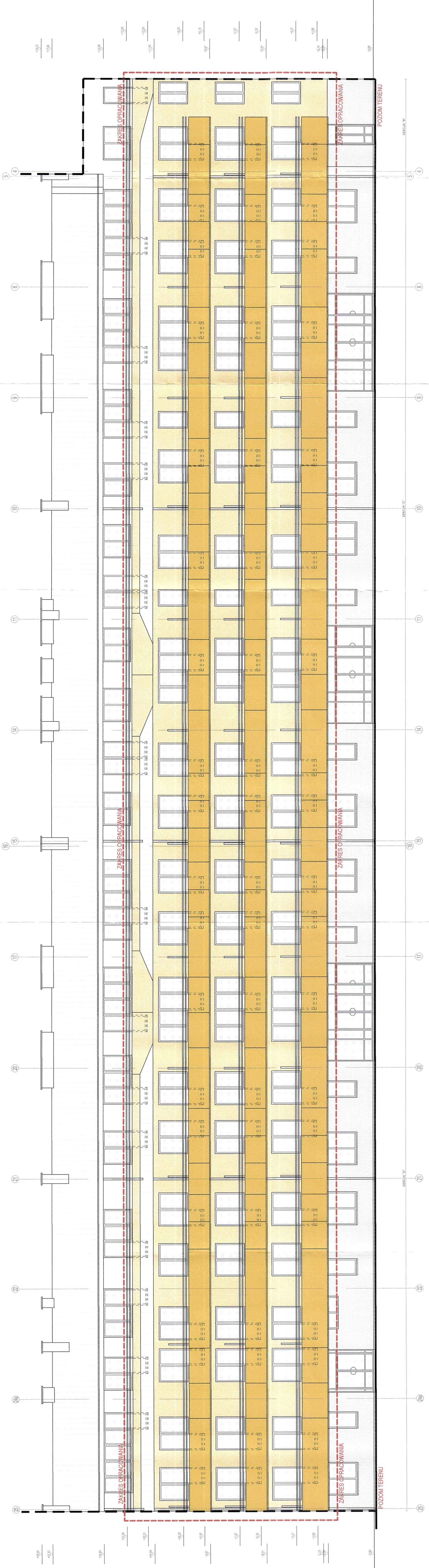
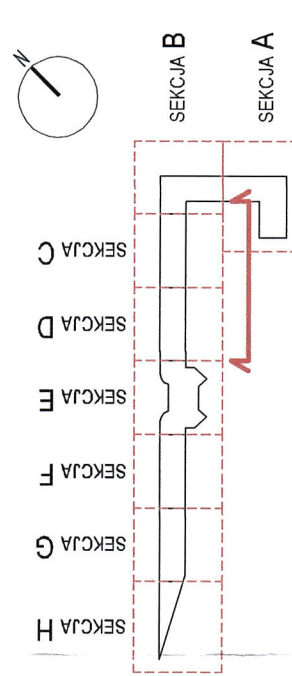
POZIOM TERENU



**LEGENDA:**

1. KOLOR - balkonyWykusze  
 FZ391/SDM61 (wg specyfikacji przyjętego systemu)  
 odpowiednik wg palety NCS - 2030-Y20R

2. KOLOR - ściany  
 FZ391/SDM62 (wg specyfikacji przyjętego systemu)  
 odpowiednik wg palety NCS - 1020-Y



ADRES  
 NAZWA ZAMIERZENIA BUDOWLANEGO  
 DOCEPLENIĘ FRAGMENTU ELEWACJI BUDYNKU  
 MIESZKANIEGO WIELORODZINNEGO  
 ul. Przy Bazarach 13  
 os. nr ewid. 195/84, obsep 111110  
 Warszawa  
 ADRS  
 INWESTOR  
 Spółdzielnia Mieszkaniowa  
 przy SGGW  
 ul. Przy Bazarach 11  
 02-785 Warszawa  
 ADRS  
 SEWERYNA PROJEKTOWA  
 ul. Targowa 27/11  
 05-228 Warszawa  
 PROJEKT  
 MAGISTRALA 131  
 Łukasz Pisarek nr uprawnień 82/2012  
 Łukasz Łaskawiec  
 RZĄD  
 ZGŁOSZENIE ROBÓT BUDOWLANYCH

SKALA  
 DATA WYDANIA  
 REWIZJA  
 1:100  
 30.12.2020  
 01  
 NUMER RYSUNKU  
 BRANŻA  
 A  
**E01-K**  
 Z  
 NR RYSUNKU  
 ELEWACJA POŁUDNIOWA  
 SEKCJA "B", SEKCJA "C", SEKCJA "D"  
 - KOLORYSTYKA



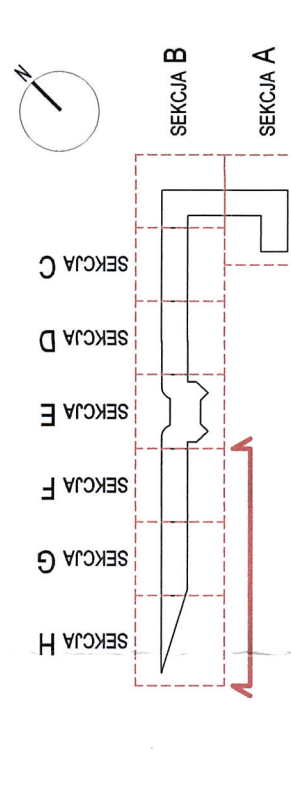
**LEGENDA:**

- zakres objęty ociepleniem

przegroda nr SZ-1-01 ściana zewnętrzna po ociepleniu –  
 strefa poza balkonami

1.5cm  
 6cm  
 12cm  
 10cm  
 19cm  
 1.5cm

-tynk cienkowarstwowy zewnętrzny  
 -tynk termozobojny  
 -cegła pełna ceramiczna  
 -styropian  
 -puształ typu MAX  
 -tynk



**UWAGA**  
 KOLORYSTYKIE BUDYNKÓW  
 PRZEDSTAWIONO NA RYSUNKACH O NUMERACH:  
 -E02-K  
 -E03-K

ADRES  
 NAWA SAMOZEMSTWA BUDOWLANO  
 POCCERENIE FUNKCYJNY ELEMENI BUDYNKU  
 MIESZKANEGO WIELORODZINNEGO  
 ul. Prm Rabinow 13  
 62-700 Wąrzawa  
 ul. nr ewid. 12.54; cępa 11110  
 Wąrzawa

INWESTOR  
 Spółdzielnia Mieszkaniowa  
 przy SGGW

ADRES  
 ul. Prm Rabinow 11  
 62-700 Wąrzawa

ADRES  
 ul. Turzowa 2711  
 62-250 Wąrzawa

PROJEKTOWY  
 Lukasz Plesek nr uprawnień 82/2012  
 Lukasz Laskiewicz

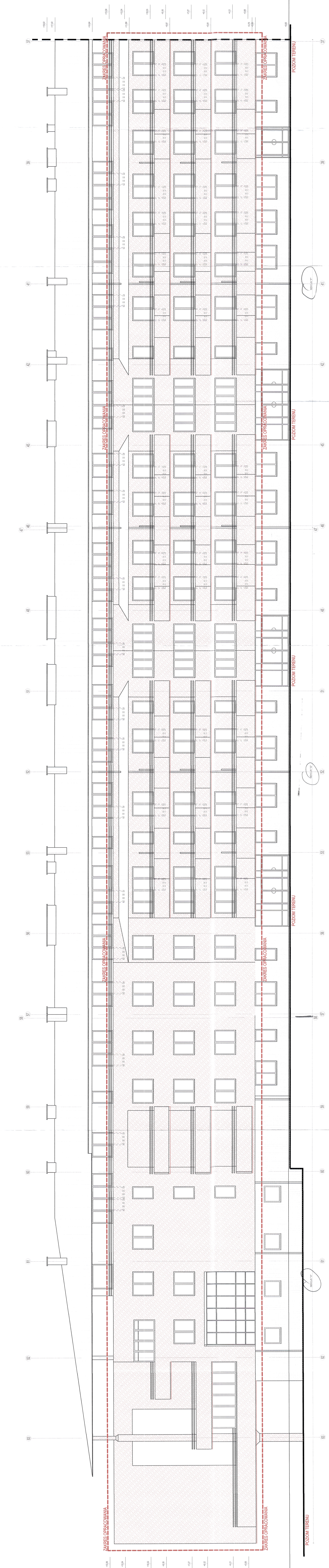
ZGŁOSZENIE ROBÓT BUDOWLANYCH

SKALA  
 DATA WYDANA  
 1:100  
 30.12.2020

RENDA  
 01

NUMER RYSUNKU  
 BRANŻA  
 A  
**E02**

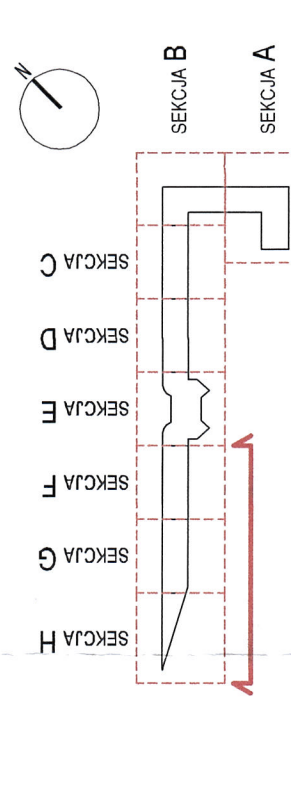
NR RYSUNKU  
 ELEMENI POLUDNIOWA  
 SEKCJA "F", SEKCJA "G" ORAZ SEKCJA "H"





**LEGENDA:**

- 1. KOLOR - białony/miłykusa  
FZ391/MSJM61 (wg specyfikacji przyjętego systemu)  
odpowiednik wg palety NCS - 2030-Y20R
- 2. KOLOR - ślami  
FZ391/MSJM62 (wg specyfikacji przyjętego systemu)  
odpowiednik wg palety NCS - 1020-Y



WYKONANIE PRAC PROJEKTOWYCH  
ADRES  
DZIELNIE PRACOWNI ELEWACJI BUDYNKU  
MIESZKANIOWO WIELORODKOWEGO  
dz. nr ewid. 16.54, cępa 1110  
Włazowa

INWESTOR  
ADRES  
Spółdzielnia Mieszkaniowa  
przy SGGW  
REJONOWA PROJEKTOWA  
ul. Piłsudskiego 11  
02-783 Warszawa

ADRES  
ul. Targowa 27/11  
02-783 Warszawa  
PROJEKT  
MAGISTRALA 131  
Lukasz Piskarek nr uprawnień 82/2012  
Lukasz Łaskawiec

ZGŁOSZENIE ROBÓT BUDOWLANYCH

SEKCA  
DATA WYDANIA  
REZERWA  
1:100  
30.12.2020  
01  
WYKRES PRACOWNI  
BRANŻA  
A  
E02-K

NR PRZESIANU  
ELEWACJA POŁUDNIOWA  
SEKCJA "F" SEKCJA "G" ORAZ SEKCJA "H"  
- KOLORYSTYKA

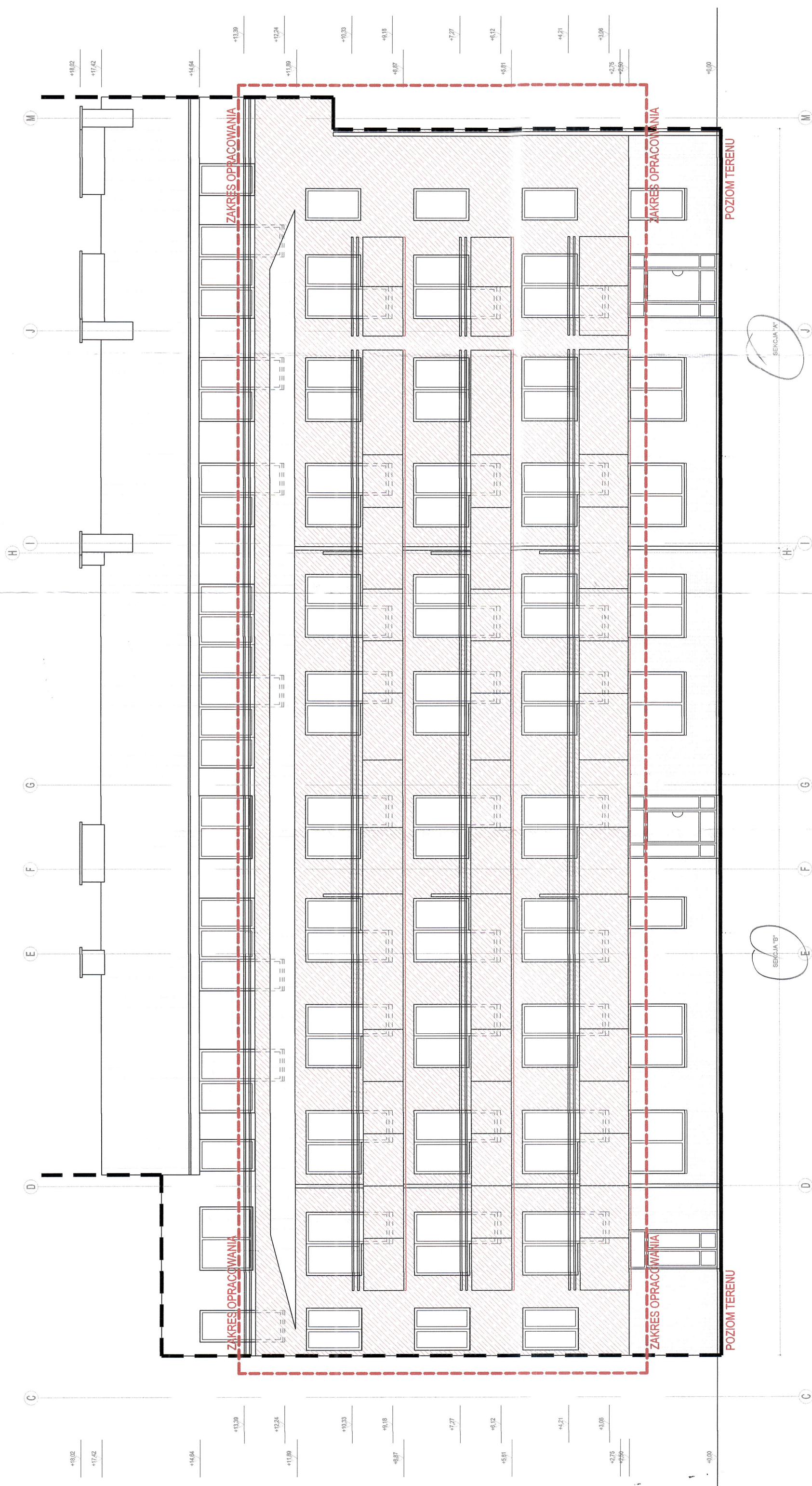
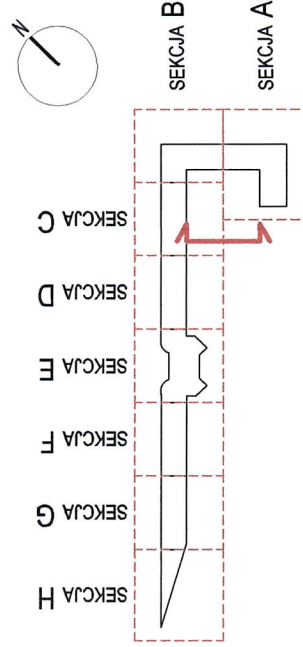


LEGENDA:

zakres objęty ociepleniem

przegroda nr SZ-1-01 ściana zewnętrzna po ociepleniu –  
strefa poza balkonami

- tynk cieniokwarstwowy zewnętrzny 1.5cm
- płyty termoizolacyjne 6cm
- cegła pełna ceramiczna 12cm
- styropian 10cm
- pustak typu MAX 19cm
- tynk 1.5cm



**UWAGA**  
KOLORYSTYKĘ BUDYNKÓW  
PRZEDSTAWIONO NA RYSUNKACH O NUMERACH:  
-E01-K  
-E02-K  
-E03-K

NAZWA ZAMIERZENIA BUDOWLANEGO	ADRES
DOCIEPLENIE FRAGMENTU ELEWACJI BUDYNKU MIESZKANEGO WIELORODZINNEGO	ul. Przy Bazaniami 13 dz.nr ewid. 1/8; 5/4; obręb 11110 Warszawa
INWESTOR	ADRES
Spółdzielnia Mieszkaniowa przy SGGW	ul. Przy Bazaniami 11 02-783 Warszawa
JEDNOSTKA PROJEKTOWA	ADRES
MAGISTRALA 131	ul. Targowa 27/11 03-728 Warszawa
OPRACOWAŁ	PROJEKTOWAŁ
Łukasz Pisarek nr uprawnień 82/2012	Łukasz Łaskawiec
FAZA	ZGŁOSZENIE ROBÓT BUDOWLANYCH
SKALA	DATA WYDANIA
1:100	30.12.2020
FAZA	BRANŻA
Z	A
NR RYSUNKU	NUMER RYSUNKU
E03	E03

ELEWACJA ZACHODNIA  
SEKCJA "A" , SEKCJA "B"



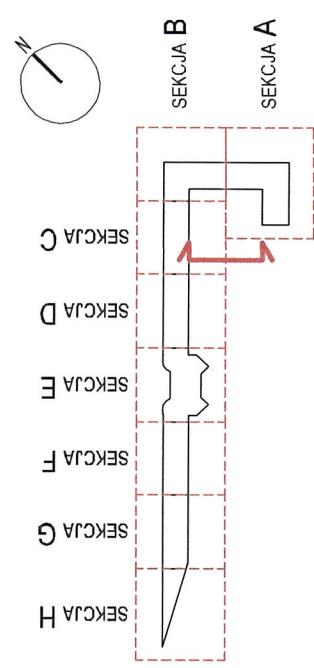
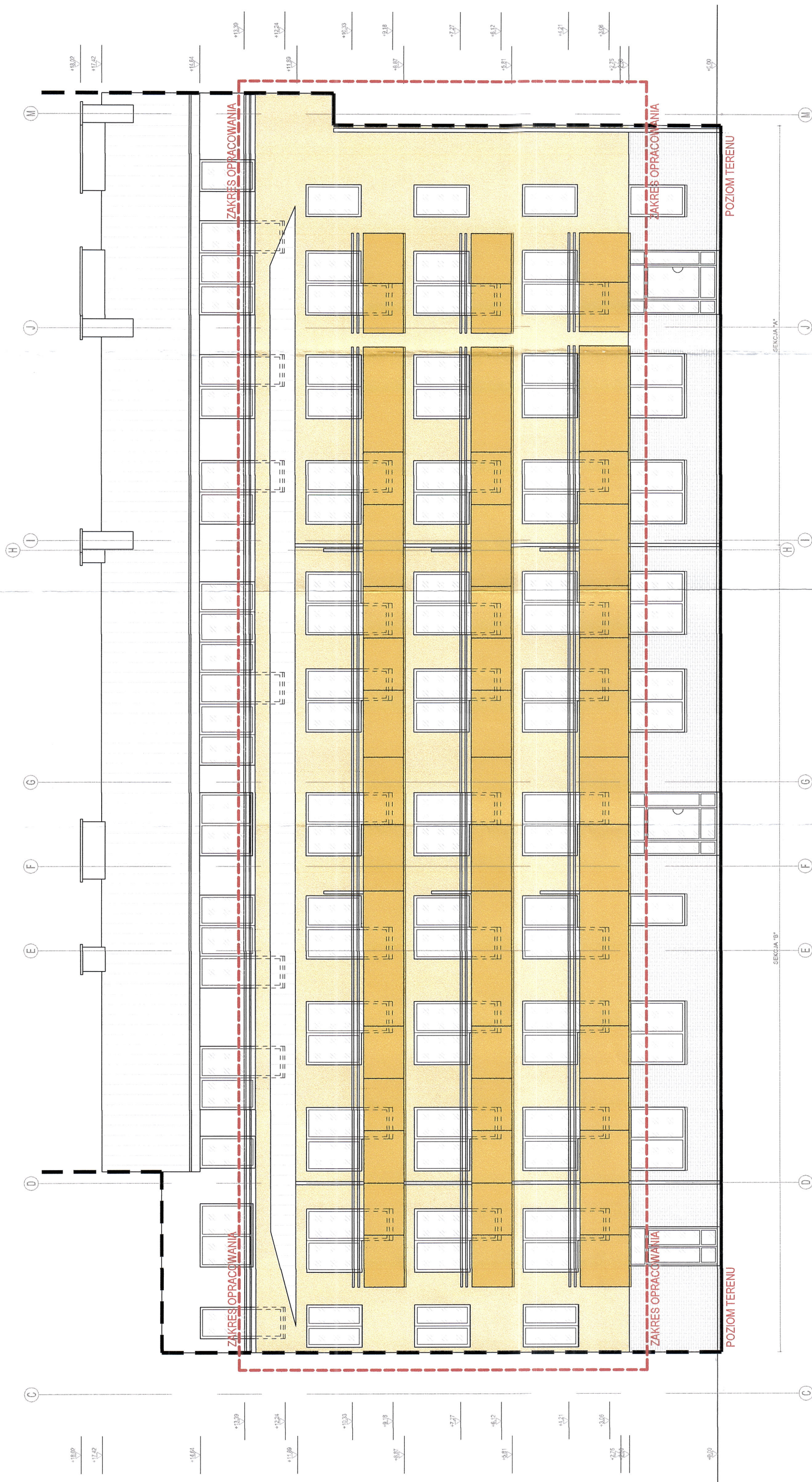
LEGENDA:



1. KOLOR - balkony/wykusze  
FZ391/SDM61 (wg. specyfikacji przyjętego systemu)  
odpowiednik wg. palety NCS - 2030-Y20R



2. KOLOR - ściany  
FZ391/SDM62 (wg. specyfikacji przyjętego systemu)  
odpowiednik wg. palety NCS - 1020-Y



ADRES  
NAZWA ZAMIERZENIA BUDOWLANEGO  
DOCIEPLENIE FRAGMENTU ELEWACJI BUDYNKU  
MIESZKANEGO WIELORODZINNEGO  
INWESTOR  
Spółdzielnia Mieszkaniowa  
przy SGGW  
JEDNOSTKA PROJEKTOWA  
ul. Przy Bazantarni 13  
dz.nr ewid. 1/9; 5/4; obięt. 11110  
Warszawa  
ul. Przy Bazantarni 11  
02-793 Warszawa  
ADRES

ADRES  
MAGISTRALA 131  
OPRACOWAL  
Łukasz Pisarek nr uprawnień 82/2012  
Łukasz Łaskawiec  
POZNA  
ZGŁOSZENIE ROBÓT BUDOWLANYCH

SKALA  
DATA WYDANIA  
REWIZA  
1:100  
30.12.2020  
0  
FAZA  
BRANZA  
Z  
A  
NUMER RYSUNKU  
E03-K

NR RYSUNKU  
ELEWACJA ZACHODNIA  
SEKCJA "A", SEKCJA "B" - KOLORYSTYKA